

# AHTI RYTKÖNEN

(1899-1989)

Ahti Rytkönen toimi neljännesvuosisadan ajan Jyväskylän kasvatustieteellisen korkeakoulun suomen kielen lehtorina. Hän oli aktiivinen kieli- ja kansatieteellisen aineiston kerääjä sekä taitava valokuvaaja.

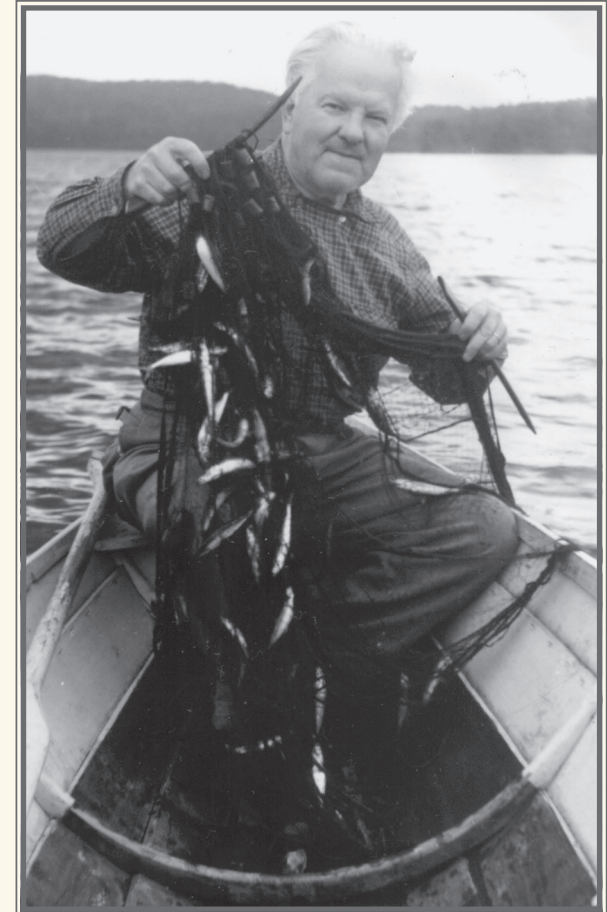
Ahti Rytkönen syntyi Ilmajoella 23.3.1899 ja kävi koulunsa Helsingissä. Hän kiinnostui suomen kielestä jo kouluvuosinaan ja keräsi hämäläismurteiden sanoja Suomalaisen Kirjallisuuden Seuralle. Ylioppilaaksi päästyään Rytkönen valmistui opettajaksi Jyväskylän seminaarin hospitanttiluokalta 1920. Hän toimi kansakoulunopettajana Maaningalla ja opiskeli samalla Helsingin yliopistossa.

Vuonna 1923 Ahti Rytkönen pääsi sanastajaksi eli sanaston kerääjäksi Sanakirjasäätiön suunnittelemaan suomen kansankielen sanakirjaan. Rytkönen oli ahkera sanastaja, ja hän teki vuosina 1924-33 sanastusmatkoja Pohjois-Savoon ja Kainuuseen, kesällä jalkaisin ja veneellä, talvella hiihtäen. Matkojen tuloksena syntyivät myös pohjoissavolaisen kansanelämän kuvaukset *Savupirttien kansaa*, *Tuohitorven mailta* ja *Tuulastulilta ja karhumailta*.

Yhtä aikaa sanastuksen kanssa alkoi Ahti Rytkösen valokuvaustoiminta. Sanojen keruu ja valokuvaus olivat Rytköselle toisiaan tukevia dokumentointitapoja, koska monia murre-sanoja ja työtapoja oli vaikea selittää sanallisesti. Rytkönen oli valokuvaajana sekä tutkija-tallentaja että nykyisyyden dokumentoija. Hän kuvasi lähes kaikkea näkemäänsä. Kuvaus-tilanteet loi toisinaan sattuma, toisinaan tietoinen järjestely.

Vuonna 1938 Ahti Rytkönen nimitettiin Jyväskylän kasvatustieteellisen korkeakoulun suomen kielen lehtoriksi. Eläkkeelle hän siirtyi vuonna 1965. Vuonna 1964 hän sai professorin arvonimen. Rytkönen teki aktiivisesti tutkimustyötä viranhoidon ohella. Keruumatkat suuntautuivat Savon lisäksi Pohjanmaalle ja Pohjois-Suomeen.

Ahti Rytkösen valokuvakokoelma on osa Jyväskylän yliopiston tiedemuseon Keski-Suomen muistiarkistoa. Kokoelmassa on runsaat 15 000 valokuvaa.  
Tiedustelut: [kampusmuseo@jyu.fi](mailto:kampusmuseo@jyu.fi)



JYVÄSKYLÄN YLIOPISTO  
TIEDEMUSEO